

# NOUVEAUTÉS

# ANGELE

Réf: ANGELETFMC

## TUNIQUE FEMME MC

Tissu chaîne et trame

65% polyester/35% coton/200g/m<sup>2</sup>

- Col officier bi-couleur
- Fermeture devant par grippers cachés
- Manches montées courtes avec parements contrastés
- 1 poche poitrine
- 1 poche stylo contrastée dans poche poitrine ( 1 boutonnière sur poche stylo pour badge ou montre médicale)
- 2 poches basses avec parements contrastés fermées par 1 gripper caché
- Fentes côtés
- Longueur 75 cm
- Taille 0 à 6



Blanc/Bleu hospital

Bleu hospital/Blanc

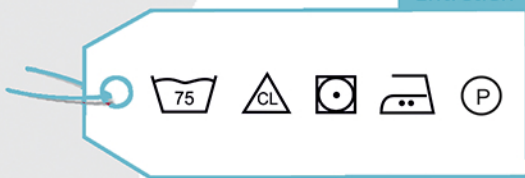
Blanc/Vert opale

Vert opale/Blanc



	0	1	2	3	4	5	6	Tailles
A	77/85	85/93	93/101	101/112	112/123	123/134	134/145	
B	63/71	71/79	79/87	87/98	98/110	110/122	122/134	
D	87/95	95/103	103/111	111/122	122/133	133/144	144/155	

### Entretien



Bracelet Hasson



Col officier bi-couleur



Poche basse avec parement contrasté fermée par 1 gripper soufflet bas

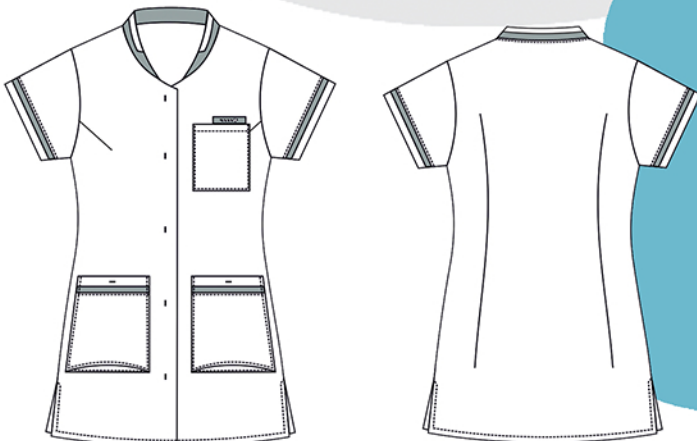


Poche poitrine avec poche stylo contrastée + boutonnière



Manches courtes avec parement contrasté

Les +



Marques & modèles déposés

Vêtement de travail au look moderne et fonctionnel

Détails raffinés

Poches anti-chute d'objets

Association coloristique tendance

Existe aussi en version Homme

Facile d'entretien

**molinel**  
HASSON