

HASSON

TUNIQUE FEMME MT r f LAURIE P/C



Laurie Rosa

Laurie Parme

Laurie Gris perle

Laurie Blanc

Qualit  : 65% Polyester 35% Coton 210gr/m²



Style : Encolure Fantaisie
 Manches transformables
 1 poche poitrine avec passepoil contrast 
 2 poches basses plaqu es avec passepoil contrast 
 Fermeture centrale par 5 pressions couleurs ton sur ton
 Fentes c t s
 Longueur: 80 cm
 Taille 0   6



TAILLES



	0	1	2	3	4	5	6
A	76/84	84/92	92/100	100/108	108/116	116/124	124/132
B	56/64	64/72	72/80	80/88	88/96	96/104	104/112

COISSAGE



Sous sachet   l'unit 
 Poids   la pi ce : 0,200kg
 Taille carton : 60x40x26 cm

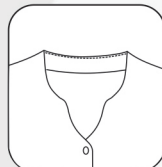
1

Code Entretien (lavage domestique)

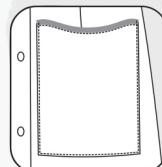


WHITE ONLY

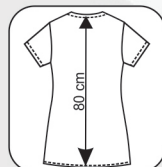
FOCUS DETAILS



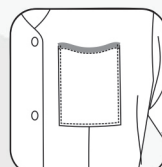
Encolure Fantaisie



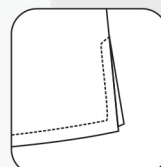
Poche basse Fantaisie



Hauteur milieu dos 80 cm



Poche poitrine Fantaisie



Fentes c t s

